

宅地 分譲

現地案内会開催!!!

5/ 11 (土) ・ 12 (日) 11:00 ~ 16:00 (雨天でも開催いたします)

ご来場お待ちしております!

多の津5丁目 2区画

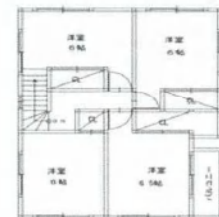
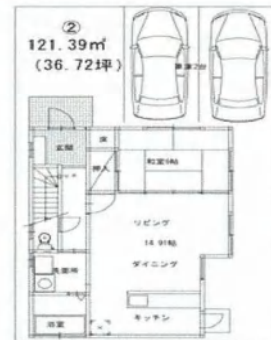
土地面積(1区画): 121.39㎡(36.72坪)

1区画
あたり

661万円

建築条件付

建築プラン



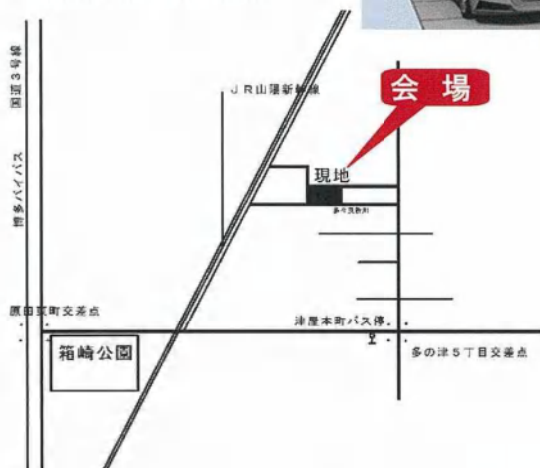
- ☆ バス停「津屋本町」まで5分(約400m)
- ☆ JR 袖須駅まで徒歩20分(約1600m)
- ☆ スーパーマルキョウ松田店まで徒歩12分(約900m)
- ☆ 箱崎公園まで徒歩12分(約950m)
- ☆ 小学校区: 多々良小学校
- ☆ 中学校区: 多々良中央中学校

【物件概要】■所在地/福岡市東区多の津5丁目 ■交通/JR篠栗線袖須駅(1.6km)徒歩20分津屋本町バス停(400m)徒歩5分 ■地目/宅地 ■土地面積/公簿121.39㎡ ■都市計画/市街化区域 ■用途地域/準工業 ■建ぺい率/60% ■容積率/200% ■現況/更地 ■接道状況/北幅4m公道 ■電気/九州電力 ■上水道/公営水道 ■下水道/公共下水道 ■権利形態/所有権 ■販売区画数/2区画 ■販売価格/661万円 ■私道負担/なし ■取引態様/専属専任媒介 ■広告有効期限/平成25年5月31日

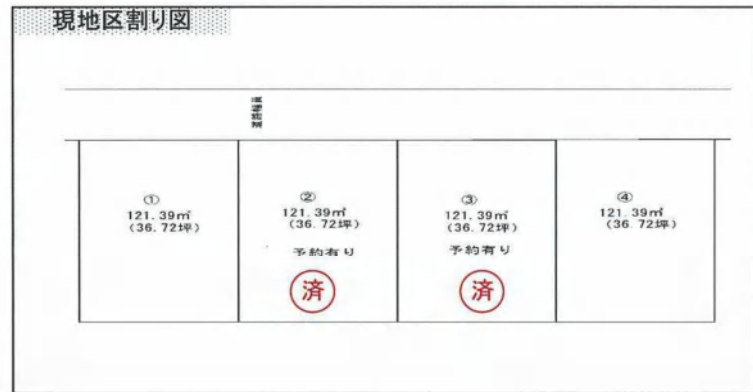


※写真はイメージです

現地案内図



現地区割り図



建物プラン

【土地価格】 661万円

【建物価格】 1,537万円 (5LDK)

↓

総額 **2,198万円** (税込)

※外構工事費別途 5LDKプラン

お支払い例

【総額2,198万借入れの場合】ボーナス払い → なし

月々 **62,559円**

※福岡銀行ローンの場合 ◆諸経費別途 固定金利5年型 金利1.05% 35年返済とした場合 取扱い期間 平成25年5月10日まで

社団法人福岡県宅地建物取引業協会会員
福岡県知事(1)第16888号

株式会社早川不動産

◆〒812-0046 福岡市博多区吉塚本町2-4-4

TEL 092-611-0001

担当 本田・小嶋・岩村