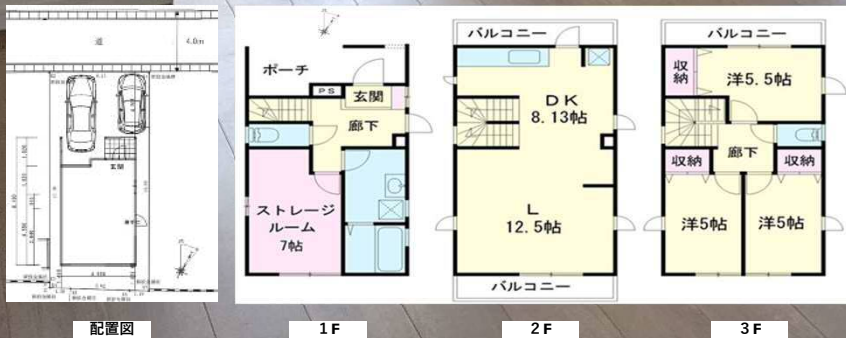


OPEN HOUSE

3/ 23(土) 24(日) 10:30~16:30
完成見学会

※ご来場いただいた方には粗品をプレゼント

Information



吉塚二丁目新築戸建 駐車場：前面2台駐車可
販売価格：4,980万円 間取り：3LDK+S
土地：85.48㎡ 建物：104.74㎡

株式会社早川不動産 TEL：092-611-0001
ご見学は、お気軽にお問い合わせください

■既に売却済みの場合はご了承ください

■取引態様：媒介
■手数料：3%+6万+消費税

【Access】

- JR鹿兒島本線「吉塚駅」から本物件まで徒歩5分
 - 西鉄バス「吉塚駅東口停」から本物件まで徒歩3分
 - お車でご来場が可能です。（駐車場2台分あり）
- ※事前のご連絡で無料の周辺駐車場をご案内します。



Selling points

■交通アクセス：3路線3駅利用可能!! 博多駅まで1駅（乗車時間：3分）

JR鹿児島本線・篠栗線『吉塚駅』徒歩5分。地下鉄箱崎線『馬出九大病院前駅』徒歩11分、『千代県庁口駅』徒歩14分と3路線3駅利用可能です。
車を利用することにより、福岡空港・博多港・福岡市中心部「天神」へのアクセスも良好です。

■周辺商業施設等

ブランチ博多パピヨンガーデン、スーパー(サニー吉塚駅前店、マルシヨク吉塚駅東店)やコンビニ(セブンイレブン博多吉塚1丁目店)等も複数あり充実しています。

■本物件の敷地内に駐車場「2台分」あり!!



システムキッチン
都市ガス仕様で費用を抑えられます!



全室に収納あり（ストレージルームを含む。）床下収納もあります。



浴室1坪バスです。
脱衣所は広々（4.96㎡）仕様です。

< Property overview >

- 所在地/福岡市博多区吉塚二丁目6-5 ●交通/JR鹿児島本線『吉塚』徒歩約5分、地下鉄箱崎線『千代県庁口』徒歩14分 ●土地面積/公簿85.48㎡ ●建物面積/104.74㎡
- 地目/宅地 ●都市計画/市街化区域 ●用途地域/第一種住居地域 ●構造/木造三階建スレート葺サイディング張り ●建築年月/2024年3月 ●建ぺい率/60%容積率/160% ●接道状況/北側幅員4m公道 ●設備/公営水道・公共下水・都市ガス・九州電力 ●引渡し/相談 ●取引態様/媒介 ●建築確認番号/第R05SHC124841号

福岡県知事(3)第16888号

〒812-0046 福岡県福岡市博多区吉塚本町2-44

株式会社早川不動産 **TEL:092-611-0001**

3/23(土) 24(日)に完成見学会を開催します。
お気軽にご来場くださいませ。

※事前のご連絡で無料の周辺駐車場をご案内します。